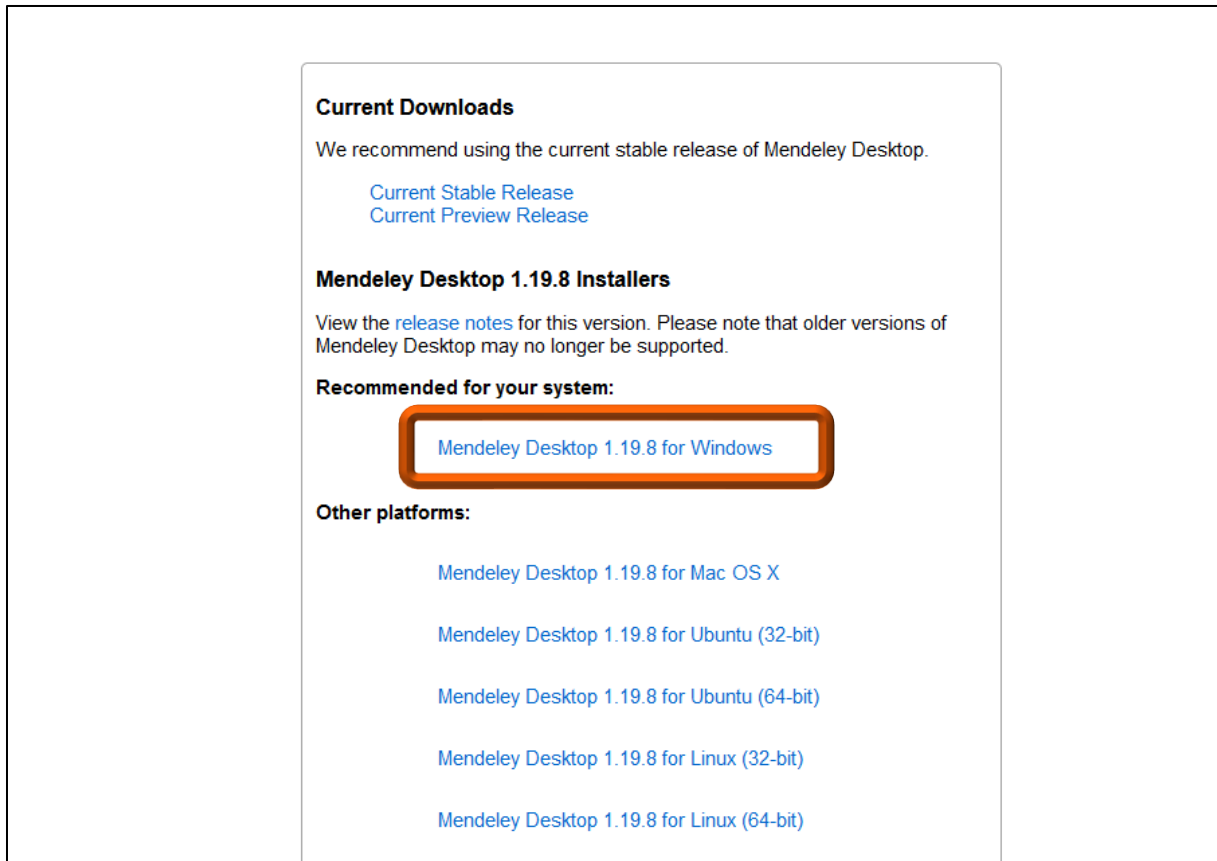
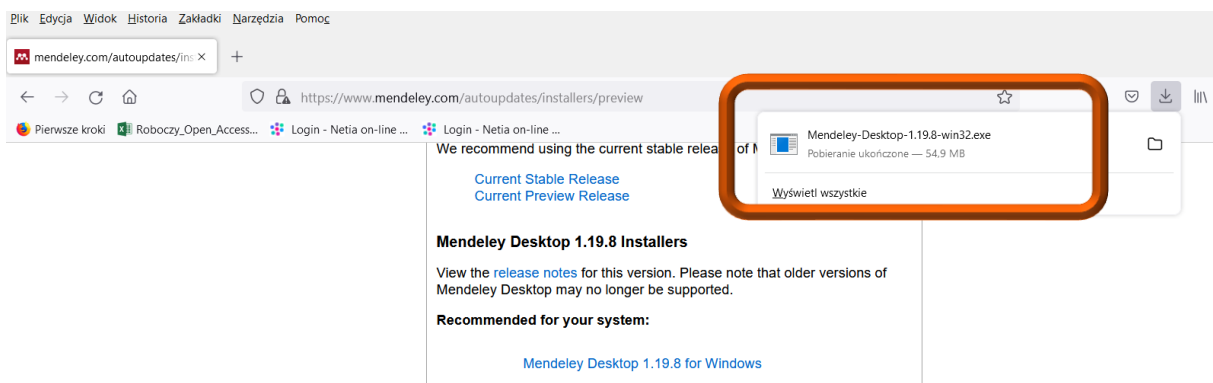


W przypadku pracowników PW korzystających z pakietu MS Office 365 zaleca się instalację Citation plugin (wtyczka do MS Word) po uprzednim pobraniu starszej wersji oprogramowania - Mendeley Desktop.

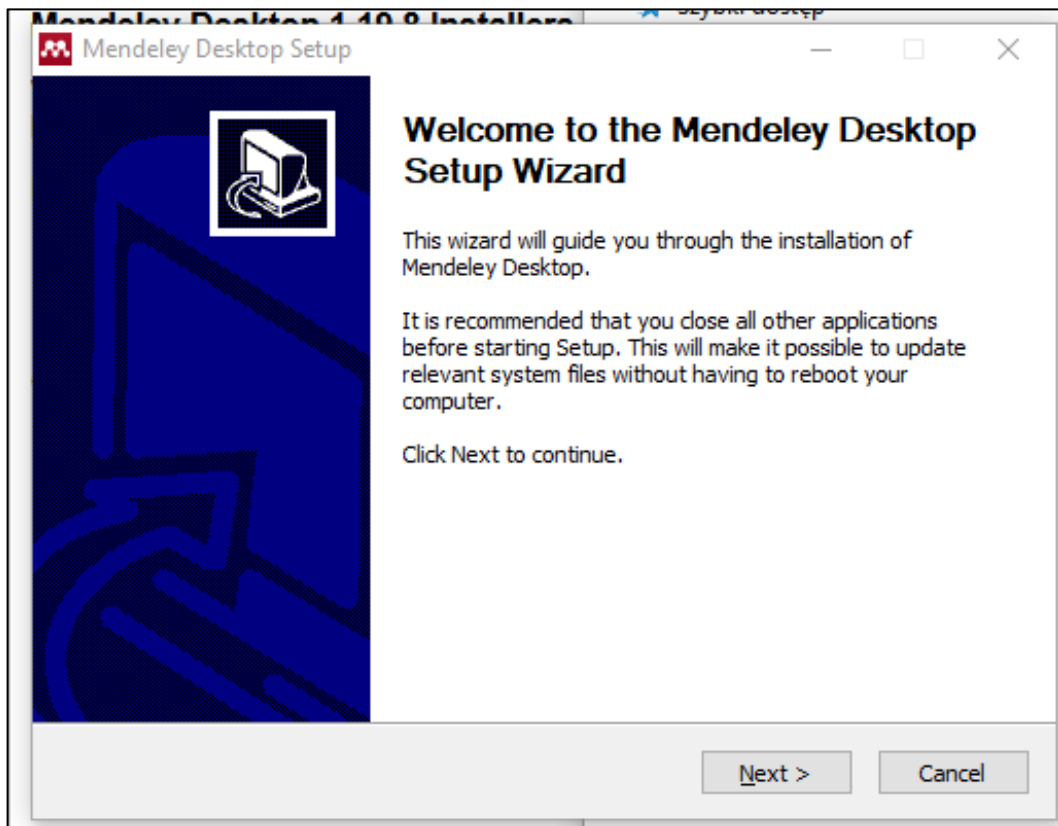
1. Pobierz plik instalacyjny Mendeley Desktop w wersji 1.19.8 for Windows ze strony <https://www.mendeley.com/autoupdates/installers/preview>



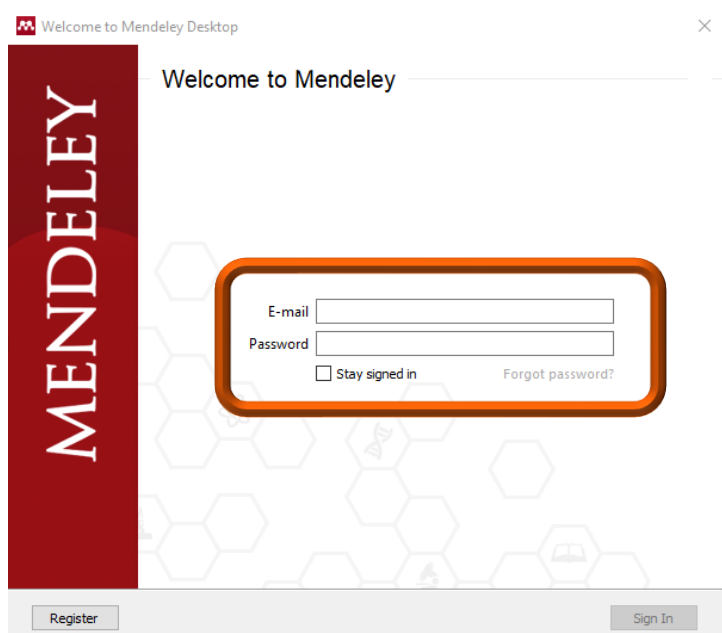
2. Po pobraniu pliku na dysk komputera, kliknij w niego dwukrotnie, aby uruchomić instalator.



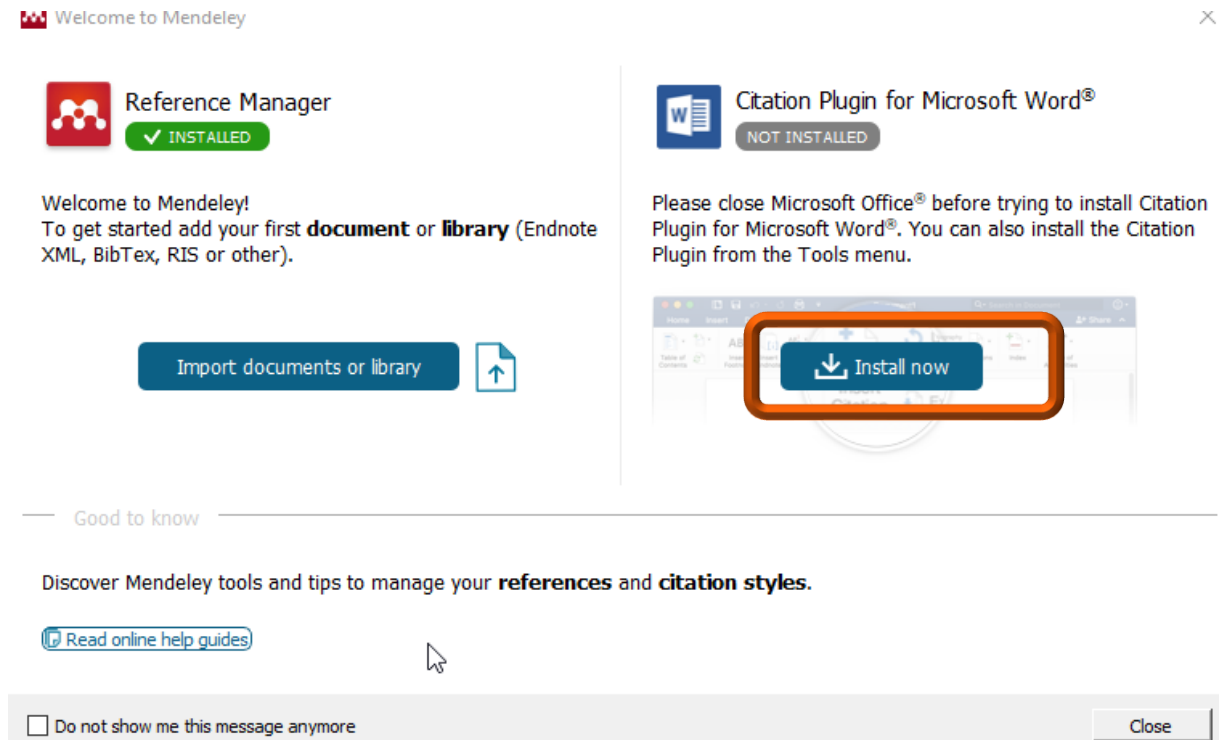
3. Otworzy się okno Kreatora instalacji z aplikacji Mendeley. Kliknij przycisk **Next** aby kontynuować konfigurowanie aplikacji Mendeley.



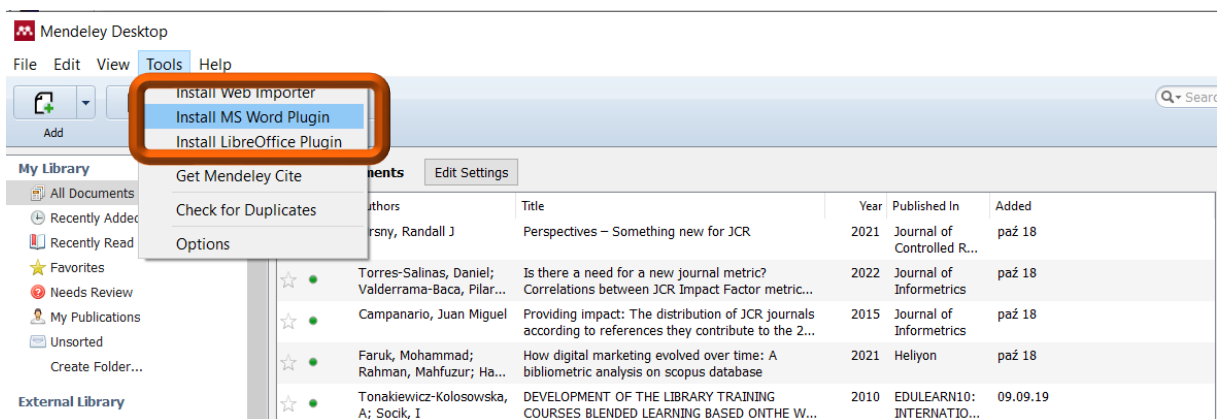
4. W kolejnych krokach postępuj zgodnie z poleceniami kreatora w celu dokończenia instalacji aplikacji na komputerze.
5. Następnie program Mendeleey poprosi Cię o zalogowanie się na Twoje konto użytkownika w programie Mendeleey. Podaj swój e-mail i hasło i kliknij **Sign In**. Jeśli jeszcze nie masz konta, to można utworzyć go na stronie [https://www.mendeley.com/?interaction\\_required=true](https://www.mendeley.com/?interaction_required=true) (Create a free account) lub wybrać w oknie poniżej opcję **Register**, wówczas zostaniesz przekierowany do strony, gdzie należy utworzyć konto w Mendeleey.  
Jeśli posiadasz już konto na innej platformie firmy Elsevier, np. Scopus lub ScienceDirect - można pominąć proces rejestracji i wykorzystać posiadane dane logowania uzupełniając jedynie dane dla profilu użytkownika systemu Mendeleey.



6. Po zalogowaniu się do Mendeley otworzy się okno do instalacji wtyczki *Citation Plugin for Microsoft Word*. Kliknij **Install now**.



7. Instalację wtyczki *Citation Plugin for Microsoft Word* można przeprowadzić także przy użyciu menu **Tools** w Mendeley Desktop.



8. Po zainstalowaniu, wtyczka jest widoczna jako dodatkowy pasek narzędzi *Mendeley Cite-O-Matic* w zakładce **Odwołania** w MS Word.

