

## **Załączniki**

1. Wykaz bibliotek systemu biblioteczno-informacyjnego PW 2004 roku
2. Liczba etatów ogółem w latach 2000 – 2004.
3. Pomieszczenia biblioteczne w latach 2000 – 2004.
- 4a. Stan zbiorów w bibliotekach systemu biblioteczno-informacyjnego PW w 2004 roku
- 4b. Stan zbiorów na koniec 2004 roku w bibliotekach systemu biblioteczno-informacyjnego PW
5. Wydatki na wyposażenie biblioteki w 2004 roku
6. Wydatki na czasopisma polskie w bibliotekach systemu biblioteczno-informacyjnego w latach 2001 – 2004.
7. Wskaźnik wydatków na zakup książek polskich w bibliotekach systemu biblioteczno-informacyjnego w latach 2001-2004
8. Wykorzystanie abstraktowych baz danych oraz pełnotekstowych czasopism elektronicznych 2002-2004
9. Liczba kont czytelnicych w systemie ALEPH aktywnych w 2004 roku (wg wydziałów)
10. Liczba wypożyczeń zrealizowanych przez studentów w Bibliotece Głównej w 2004 roku (wg typów studiów, w przeliczeniu na 1 studenta)
- 11a. Udostępnianie zbiorów w latach 2001-2004 (w czytelniach i na zewnątrz) - zestawienie wg wydziałów
- 11b. Udostępnianie zbiorów czytelnikom indywidualnym w 2004 roku ogółem
- 11c. Udostępnianie zbiorów ogółem na poszczególnych wydziałach w latach 2001-2004.
- 11d. Wskaźnik udostępniania zbiorów na poszczególnych wydziałach w latach 2001-2004 - Liczba wypożyczeń w przeliczeniu na 1-go studenta
12. Wypożyczenia międzybiblioteczne w latach 2002-2004
13. Bibliografia publikacji pracowników Biblioteki Głównej za 2004 rok.

## Załącznik 1

### Wykaz bibliotek systemu biblioteczno-informacyjnego PW 2 2004 roku

#### **1 Biblioteka Główna**

- 1 Biblioteka Główna
- 2 Filia Biblioteki Głównej - ul. Narbutta 86
- 3 Filia Biblioteki Głównej - Biblioteka Wydziału Chemicznego
- 4 Filia Biblioteki Głównej - Biblioteka Szkoły Nauk Technicznych i Społecznych w Płocku
- 5 Biblioteka Humanistyczna
- 6 Biblioteka D.S. "Akademik"
- 7 Biblioteka D.S. "Babilon"
- 8 Biblioteka D.S. "Żaczek"

#### **2 Wydział Architektury**

- 9 Biblioteka Wydziałowa - Wydział Architektury

#### **3 Wydział Elektroniki i Technik Informacyjnych**

- 10 Biblioteka Wydziałowa - Wydział Elektroniki i Technik Informacyjnych
- 11 Biblioteka Instytutu Automatyki i Informatyki Stosowanej
- 12 Biblioteka Instytutu Informatyki
- 13 Biblioteka Instytutu Mikroelektroniki i Optoelektroniki
- 14 Biblioteka Instytutu Systemów Elektronicznych
- 15 Biblioteka Instytutu Radioelektroniki
- 16 Biblioteka Instytutu Telekomunikacji

#### **4 Wydział Elektryczny**

- 17 Biblioteka Instytutu Elektrotechniki Teoretycznej i Miernictwa Elektrycznego

#### **5 Wydział Fizyki**

- 18 Biblioteka Wydziałowa - Wydział Fizyki

#### **6 Wydział Geodezji i Kartografii**

- 19 Biblioteka Wydziałowa - Wydział Geodezji i Kartografii
- 20 Biblioteka Instytutu Poligrafii

#### **7 Wydział Inżynierii Chemicznej i Procesowej**

- 21 Biblioteka Wydziałowa - Wydział Inżynierii Chemicznej i Procesowej

#### **8 Wydział Inżynierii Lądowej**

- 22 Biblioteka Wydziałowa - Wydział Inżynierii Lądowej
- 23 Biblioteka Instytutu Dróg i Mostów
- 24 Biblioteka Instytutu Konstrukcji Budowlanych
- 25 Biblioteka Instytutu Mechaniki Konstrukcji Inżynierskich

#### **9 Wydział Inżynierii Materiałowej**

- 26 Biblioteka Wydziałowa - Wydział Inżynierii Materiałowej

#### **10 Wydział Inżynierii Produkcji**

- 27 Biblioteka Instytutu Mechaniki i Konstrukcji
- 28 Biblioteka Instytutu Technologii Materiałowych
- 29 Biblioteka Instytutu Technologii Maszyn

## **11 Wydział Inżynierii Środowiska**

30 Biblioteka Wydziałowa - Wydział Inżynierii Środowiska

## **12 Wydział Matematyki i Nauk Informatycznych**

31 Biblioteka Wydziałowa - Wydział Matematyki i Nauk Inform.

## **13 Wydział Mechaniczny Energetyki i Lotnictwa**

32 Biblioteka Wydziałowa - Wydział Mechaniczny Energetyki i Lotnictwa

33 Biblioteka Instytutu Techniki Ciepłej

34 Biblioteka Instytutu Techniki Lotniczej i Mechaniki Stosowanej

## **14 Wydział Mechatroniki**

35 Biblioteka Wydziałowa - Wydział Mechatroniki

## **15 Wydział Samochodów i Maszyn Roboczych**

36 Biblioteka Wydziałowa - Wydział Samochodów i Maszyn Roboczych

## **16 Wydział Transportu**

37 Biblioteka Wydziałowa - Wydział Transportu

## **17 Jednostki pozawydziałowe**

38 Biblioteka Szkoły Businessu

39 Biblioteka Kolegium Nauk Społecznych i Administracji

40 Biblioteka Studium Języków Obcych

41 Biblioteka Studium Wychowania Fizycznego i Sportu

42 Biblioteka D.S. "Riviera"

## Załącznik 2

### Liczba etatów ogółem w latach 2000-2004

| L.p. | Wydział                                     | 2000          | 2001          | 2002           | 2003           | 2004           |
|------|---|---------------|---------------|----------------|----------------|----------------|
| 1.   | Biblioteka Główna z filiami i DS.-ami       | 83,5          | 82,75         | 84,625         | 83,875         | 83,625         |
| 2.   | Wydz. Architektury                          | 5             | 5             | 5              | 5              | 5              |
| 3.   | Wydz. Elektroniki i Technik Informatycznych | 13,75         | 13,5          | 13,75          | 13             | 11,5           |
| 4.   | Wydz. Elektryczny                           | 1             | 1             | 1              | 1              | 1              |
| 5.   | Wydz. Fizyki                                | 1             | 1             | 1              | 1              | 1              |
| 6.   | Wydz. Geodezji i Kartografii                | 1,5           | 1,5           | 1,5            | 2              | 2              |
| 7.   | Wydz. Inżynierii Chemicznej i Procesowej    | 2             | 2             | 2              | 2              | 2              |
| 8.   | Wydz. Inżynierii Lądowej                    | 4             | 4             | 4              | 4              | 3              |
| 9.   | Wydz. Inżynierii Materiałowej               | 1             | 1             | 1              | 1              | 1              |
| 10.  | Wydz. Inżynierii Produkcji                  | 2,5           | 1,2           | 2,5            | 2,2            | 2,2            |
| 11.  | Wydz. Inżynierii Środowiska                 | 5             | 5             | 4              | 4              | 4              |
| 12.  | Wydz. Matematyki i Nauk Informatycznych     | 1             | 1             | 1              | 1              | 1              |
| 13.  | Wydz. Mechaniczny Energetyki i Lotnictwa    | 5,5           | 5,5           | 5,5            | 5,5            | 5,5            |
| 14.  | Wydz. Mechatroniki                          | 4             | 4,5           | 3              | 3              | 3              |
| 15.  | Wydz. Samochodów i Maszyn Roboczych         | 3             | 3             | 3              | 3              | 3              |
| 16.  | Wydz. Transportu                            | 2             | 1             | 1              | 1              | 1              |
| 17.  | Jednostki pozawydziałowe                    | 3,5           | 3,5           | 3,5            | 3,25           | 3,25           |
|      | <b>RAZEM</b>                                | <b>139,25</b> | <b>136,45</b> | <b>137,375</b> | <b>135,825</b> | <b>133,075</b> |

## Załącznik 3

### Pomieszczenia biblioteczne w latach 2001-2004

| L.p. | Wydział                                     | Powierzchnia (m.kw.) |              |              |              | Liczba czytelní |           |           |           | Liczba miejsc dla czytelników |              |              |
|------|---|----------------------|--------------|--------------|--------------|-----------------|-----------|-----------|-----------|-------------------------------|--------------|--------------|
|      |   | 2001                 | 2002         | 2003         | 2004         | 2001            | 2002      | 2003      | 2004      | 2001                          | 2002         | 2003         |
| 1.   | Biblioteka Główna z filiami i DS.-ami       | 5 433                | 5 433        | 5 462        | 5 505        | 10              | 10        | 10        | 10        | 457                           | 457          | 473          |
| 2.   | Wydz. Architektury                          | 300                  | 300          | 300          | 300          | 3               | 3         | 3         | 3         | 50                            | 50           | 50           |
| 3.   | Wydz. Elektroniki i Technik Informatycznych | 582                  | 607          | 607          | 607          | 6               | 6         | 6         | 6         | 136                           | 136          | 136          |
| 4.   | Wydz. Elektryczny                           | 114                  | 114          | 74           | 54           | 0               | 0         | 0         | 0         | 19                            | 19           | 16           |
| 5.   | Wydz. Fizyki                                | 54                   | 54           | 54           | 54           | 0               | 0         | 0         | 0         | 4                             | 4            | 4            |
| 6.   | Wydz. Geodezji i Kartografii                | 200                  | 200          | 200          | 180          | 2               | 2         | 2         | 2         | 42                            | 42           | 42           |
| 7.   | Wydz. Inżynierii Chemicznej i Procesowej    | 250                  | 250          | 250          | 250          | 2               | 2         | 2         | 2         | 60                            | 60           | 60           |
| 8.   | Wydz. Inżynierii Lądowej                    | 315                  | 315          | 315          | 315          | 3               | 3         | 3         | 3         | 76                            | 76           | 76           |
| 9.   | Wydz. Inżynierii Materiałowej               | 235                  | 235          | 235          | 235          | 1               | 1         | 1         | 1         | 28                            | 28           | 28           |
| 10.  | Wydz. Inżynierii Produkcji                  | 235                  | 235          | 235          | 235          | 0               | 0         | 0         | 0         | 17                            | 17           | 17           |
| 11.  | Wydz. Inżynierii Środowiska                 | 400                  | 400          | 400          | 400          | 2               | 2         | 1         | 1         | 55                            | 55           | 35           |
| 12.  | Wydz. Matematyki i Nauk Informatycznych     | 50                   | 50           | 20           | 20           | 0               | 0         | 0         | 0         | 0                             | 0            | 0            |
| 13.  | Wydz. Mechaniczny Energetyki i Lotnictwa    | 176                  | 176          | 176          | 218          | 2               | 2         | 2         | 2         | 44                            | 44           | 44           |
| 14.  | Wydz. Mechatroniki                          | 200                  | 200          | 200          | 200          | 2               | 2         | 2         | 2         | 54                            | 54           | 54           |
| 15.  | Wydz. Samochodów i Maszyn Roboczych         | 306                  | 306          | 306          | 306          | 1               | 1         | 1         | 1         | 18                            | 18           | 18           |
| 16.  | Wydz. Transportu                            | 180                  | 180          | 180          | 230          | 0               | 0         | 0         | 1         | 18                            | 18           | 18           |
| 17.  | Jednostki pozawydziałowe                    | 320                  | 320          | 320          | 327          | 2               | 2         | 2         | 2         | 48                            | 48           | 48           |
|      | <b>RAZEM</b>                                | <b>9 350</b>         | <b>9 375</b> | <b>9 334</b> | <b>9 436</b> | <b>36</b>       | <b>36</b> | <b>35</b> | <b>36</b> | <b>1 126</b>                  | <b>1 126</b> | <b>1 119</b> |

## Załącznik 4a

### Stan zbiorów w bibliotekach systemu biblioteczno-informacyjnego PW w 2004 roku

| <u>nr</u> | <u>Grupa bibliotek</u>         | <u>początek roku</u> | <u>przybyło</u> | <u>ubyło</u> | <u>koniec roku</u> |
|-----------|--------------------------------|----------------------|-----------------|--------------|--------------------|
| 1.        | Biblioteka Główna              | 592 557              | 9 045           | 15 187       | 586 415            |
| 2.        | Wydział Architektury           | 31 917               | 263             | 0            | 32 180             |
| 3.        | Wydział Elektroniki i T.I.     | 76 767               | 1 715           | 10 010       | 68 472             |
| 4.        | Wydział Elektryczny            | 7 619                | 277             | 0            | 7 896              |
| 5.        | Wydział Fizyki                 | 10 605               | 32              | 3 928        | 6 709              |
| 6.        | Wydział Geodezji i Kartografii | 10 767               | 412             | 0            | 11 179             |
| 7.        | Wydział Inż. Chem. i Proc.     | 17 449               | 382             | 0            | 17 831             |
| 8.        | Wydział Inż. Łądowej           | 43 576               | 652             | 833          | 43 395             |
| 9.        | Wydział Inż. Materiałowej      | 18 114               | 274             | 3            | 18 385             |
| 10.       | Wydział Inż. Produkcji         | 21 239               | 49              | 6            | 21 282             |
| 11.       | Wydział Inż. Środowiska        | 43 446               | 401             | 1 103        | 42 744             |
| 12.       | Wydział Matematyki i Nauk Inf. | 5 657                | 26              | 5            | 5 678              |
| 13.       | Wydział Mech. Energ. i Lotn.   | 27 778               | 412             | 3 348        | 24 842             |
| 14.       | Wydział Mechatroniki           | 12 617               | 361             | 0            | 12 987             |
| 15.       | Wydział Samochodów i M.R.      | 21 943               | 135             | 0            | 22 078             |
| 16.       | Wydział Transportu             | 13 562               | 155             | 0            | 13 717             |
| 17.       | Jednostki pozawydziałowe       | 27 577               | 731             | 865          | 27 443             |
|           | <b><u>Uczelnia:</u></b>        | <b>983190</b>        | <b>15322</b>    | <b>35288</b> | <b>963233</b>      |

## Załącznik 4b

### Stan zbiorów na koniec 2004 roku w bibliotekach systemu biblioteczno-informacyjnego PW

| Nr  | Nazwa Biblioteki                 | Książki        | Czasopisma     | Zbiory specjalne | Razem            |
|-----|----------------------------------|----------------|----------------|------------------|------------------|
| 1.  | Biblioteka Główna                | 377 899        | 154 143        | 77 008           | 609 050          |
| 2.  | Filia B.G. - ul. Narbutta 86     | 68 660         | 4 361          | 21 517           | 94 538           |
| 3.  | Filia B.G. - B. W. Chemicznego   | 34 554         | 22 826         | 106 817          | 164 197          |
| 4.  | Filia B.G. - B.O.N-D. w Płocku   | 64 269         | 6 856          | 46 641           | 117 766          |
| 5.  | B. Humanistyczna                 | 11 416         | 0              | 0                | 11 416           |
| 6.  | B. D.S. "Akademik"               | 13 381         | 100            | 67               | 13 548           |
| 7.  | B. D.S. "Babilon"                | 8 598          | 63             | 56               | 8 717            |
| 8.  | B. D.S. "Żaczek"                 | 7 638          | 405            | 0                | 8 043            |
| 9.  | B. W. Architektury               | 32 180         | 9 017          | 5 840            | 47 037           |
| 10. | B. W. Elektroniki i T. I.        | 25 445         | 3 078          | 5 279            | 33 802           |
| 11. | B. I. Automatyki i Inf. S.       | 4 683          | 394            | 1 684            | 6 761            |
| 12. | B. I. Informatyki                | 5 864          | 545            | 3 570            | 9 979            |
| 13. | B. I. Mikroelektroniki i Opt.    | 3 297          | 0              | 2 104            | 5 401            |
| 14. | B. I. Systemów Elektronicznych   | 6 787          | 1 863          | 3 022            | 11 672           |
| 15. | B. I. Radioelektroniki           | 15 133         | 1 045          | 4 826            | 21 004           |
| 16. | B. I. Telekomunikacji            | 7 263          | 3 378          | 5 875            | 16 516           |
| 17. | B. I. Elektrotechniki T. i M. E. | 7 896          | 177            | 2 440            | 10 513           |
| 18. | B. W. Fizyki                     | 6 709          | 174            | 663              | 7 546            |
| 19. | B. W. Matematyki i Nauk Inf.     | 5 678          | 0              | 1 075            | 6 753            |
| 20. | B. W. Geodezji i Kartografii     | 9 161          | 102            | 478              | 9 741            |
| 21. | B. I. Poligrafii                 | 2 018          | 302            | 3 874            | 6 194            |
| 22. | B. W. Inż. Chemicznej i Proc.    | 17 831         | 1 648          | 0                | 19 479           |
| 23. | B. W. Inż. Łądowej               | 8 744          | 209            | 3 515            | 12 468           |
| 24. | B. I. Dróg i Mostów              | 18 695         | 1 082          | 1 241            | 21 018           |
| 25. | B. I. Konstrukcji Budowlanych    | 4 388          | 2              | 0                | 4 390            |
| 26. | B. I. Mechaniki Konstr. Inż.     | 11 568         | 69             | 98               | 11 735           |
| 27. | B. W. Inż. Materiałowej          | 18 385         | 654            | 2 692            | 21 731           |
| 28. | B. I. Mechaniki i Konstr.        | 6 462          | 98             | 3 977            | 10 537           |
| 29. | B. I. Technol. Materiałowych     | 5 652          | 867            | 564              | 7 083            |
| 30. | B. I. Technologii Maszyn         | 9 168          | 330            | 0                | 9 498            |
| 31. | B. W. Inż. Środowiska            | 42 744         | 9 370          | 0                | 52 114           |
| 32. | B. W. Mech. Energ. i Lotn.       | 12 787         | 4 289          | 72               | 17 148           |
| 33. | B. I. Techniki Ciepłej           | 10 725         | 247            | 0                | 10 972           |
| 34. | B. I. Tech. Lot. i M. S.         | 1 330          | 10             | 0                | 1 340            |
| 35. | B. W. Mechatroniki               | 12 987         | 161            | 631              | 13 779           |
| 36. | B. W. Samochodów i Masz. Rob.    | 22 078         | 3 756          | 15 421           | 41 255           |
| 37. | B. W. Transportu                 | 13 717         | 850            | 12 644           | 27 211           |
| 38. | B. Szkoły Businessu              | 7 831          | 0              | 941              | 8 772            |
| 39. | B. Kolegium Nauk Społ. i Adm.    | 10 287         | 2 601          | 1 807            | 14 695           |
| 40. | B. Studium Języków Obcych        | 3 744          | 5              | 520              | 4 269            |
| 41. | B. Studium Wych. Fiz. i Sportu   | 1 082          | 0              | 0                | 1 082            |
| 42. | B. D.S. "Riviera"                | 4 499          | 0              | 0                | 4 499            |
|     | <b>Uczelnia</b>                  | <b>963 233</b> | <b>235 077</b> | <b>336 959</b>   | <b>1 535 269</b> |

## Załącznik 5

### Wydatki na wyposażenie biblioteki w 2004 roku

| <u>Grupa bibliotek</u>             | <u>książki i zb. spec.</u> | <u>czasopisma</u>            | <u>inne wyd.</u>             | <u>Razem</u>           |
|------------------------------------|----------------------------|------------------------------|------------------------------|------------------------|
| 1. Biblioteka Główna               | 521 895,73 zł <sup>a</sup> | 1 330 962,96 zł <sup>b</sup> | 2 119 982,67 zł <sup>c</sup> | 3 972 841,36 zł        |
| 2. Wydział Architektury            | 4 632,14 zł                | 19 598,07 zł                 | 1 733,00 zł                  | 25 963,21 zł           |
| 3. Wydział Elektroniki i T.I.      | 151 243,67 zł              | 21 721,98 zł                 | 39 599,61 zł                 | 212 565,26 zł          |
| 4. Wydział Elektryczny             | 21 764,34 zł               | 1 954,00 zł                  | 1 623,00 zł                  | 25 341,34 zł           |
| 5. Wydział Fizyki                  | 3 440,00 zł                | 162,00 zł                    | 98,00 zł                     | 3 700,00 zł            |
| 6. Wydział Geodezji i Kartografii  | 20 010,00 zł               | 8 252,84 zł                  | 0,00 zł                      | 28 262,84 zł           |
| 7. Wydział Inż. Chem. i Proc.      | 14 550,00 zł               | 552,00 zł                    | 14 469,00 zł                 | 29 571,00 zł           |
| 8. Wydział Inż. Łądowej            | 26 261,89 zł               | 23 785,04 zł                 | 9 186,00 zł                  | 59 232,93 zł           |
| 9. Wydział Inż. Materiałowej       | 30 937,00 zł               | 10 924,00 zł                 | 0,00 zł                      | 41 861,00 zł           |
| 10. Wydział Inż. Produkcji         | 6 469,00 zł                | 4 744,25 zł                  | 0,00 zł                      | 11 213,25 zł           |
| 11. Wydział Inż. Środowiska        | 8 704,00 zł                | 7 287,00 zł                  | 28 686,00 zł                 | 44 677,00 zł           |
| 12. Wydział Matematyki i Nauk Inf. | 7 151,00 zł                | 0,00 zł                      | 0,00 zł                      | 7 151,00 zł            |
| 13. Wydział Mech. Energ. i Lotn.   | 24 487,78 zł               | 6 201,22 zł                  | 20 428,46 zł                 | 51 117,46 zł           |
| 14. Wydział Mechatroniki           | 16 683,00 zł               | 4 381,00 zł                  | 1 560,00 zł                  | 22 624,00 zł           |
| 15. Wydział Samochodów i M.R.      | 5 074,56 zł                | 6 981,24 zł                  | 0,00 zł                      | 12 055,80 zł           |
| 16. Wydział Transportu             | 10 146,94 zł               | 10 416,71 zł                 | 6 078,62 zł                  | 26 642,27 zł           |
| 17. Jednostki pozawydziałowe       | 72 382,32 zł               | 19 049,74 zł                 | 13 780,00 zł                 | 105 212,06 zł          |
| <b><u>Uczelnia:</u></b>            | <b>945 833,37 zł</b>       | <b>1 476 974,05 zł</b>       | <b>2 257 224,36 zł</b>       | <b>4 680 031,78 zł</b> |

<sup>a</sup> - w tym ze środków: Wydziału Chemicznego **3362,00 zł**

Szkoły Nauk Technicznych i Społecznych w Płocku **2611,80 zł**

<sup>b</sup> - w tym ze środków Szkoły Nauk Technicznych i Społecznych w Płocku **1010,00 zł**

<sup>c</sup> - w tym ze środków Szkoły Nauk Technicznych i Społecznych w Płocku **33702,22 zł**



## Załącznik 6

### Wydatki na czasopisma polskie w bibliotekach systemu biblioteczno-informacyjnego w latach 2001-2004

|      |  | Wydatki na czasopisma polskie w zł. |                      |                      |                      |
|------|--|-------------------------------------|----------------------|----------------------|----------------------|
| L.p. | Wydział  | 2001                                | 2002                 | 2003                 | 2004                 |
| 1.   | Biblioteka Główna + 3 filie<br>+ Biblioteki 3 DS.-ów | 70 124,15 zł                        | 77 723,75 zł         | 74 056,72 zł         | 72 813,51 zł         |
| 2.   | Wydz. Architektury                                   | 5 876,15 zł                         | 7 659,75 zł          | 3 940,17 zł          | 4 555,14 zł          |
| 3.   | Wydz. Elektroniki i Technik Informacyjnych           | 19 475,19 zł                        | 18 878,71 zł         | 21 336,31 zł         | 18 627,01 zł         |
| 4.   | Wydz. Elektryczny                                    | 3 109,60 zł                         | 2 503,04 zł          | 3 076,00 zł          | 1 954,00 zł          |
| 5.   | Wydz. Fizyki   | 131,00 zł                           | 157,00 zł            | 162,00 zł            | 162,00 zł            |
| 6.   | Wydz. Geodezji i Kartografii                         | 4 686,00 zł                         | 4 934,91 zł          | 5 740,10 zł          | 6 296,48 zł          |
| 7.   | Wydz. Inżynierii Chemicznej i Procesowej             | 625,00 zł                           | 569,00 zł            | 522,00 zł            | 552,00 zł            |
| 8.   | Wydz. Inżynierii Lądowej                             | 7 526,00 zł                         | 8 785,20 zł          | 9 789,27 zł          | 5 587,21 zł          |
| 9.   | Wydz. Inżynierii Materiałowej                        | 1 681,47 zł                         | 2 697,00 zł          | 3 916,00 zł          | 6 742,00 zł          |
| 10.  | Wydz. Inżynierii Produkcji                           | 6 861,25 zł                         | 6 057,45 zł          | 6 057,96 zł          | 4 744,25 zł          |
| 11.  | Wydz. Inżynierii Środowiska                          | 11 300,00 zł                        | 10 000,00 zł         | 12 565,00 zł         | 7 287,00 zł          |
| 12.  | Wydz. Matematyki i Nauk Informacyjnych               | 108,00 zł                           | 0,00 zł              | 0,00 zł              | 0,00 zł              |
| 13.  | Wydz. Mechaniczny Energetyki i Lotnictwa             | 2 380,78 zł                         | 4 784,66 zł          | 5 102,15 zł          | 5 515,48 zł          |
| 14.  | Wydz. Mechatroniki                                   | 2 753,00 zł                         | 734,00 zł            | 1 487,38 zł          | 4 381,00 zł          |
| 15.  | Wydz. Samochodów i Maszyn Roboczych                  | 2 975,22 zł                         | 3 281,35 zł          | 5 074,24 zł          | 6 981,24 zł          |
| 16.  | Wydz. Transportu                                     | 5 285,65 zł                         | 10 128,97 zł         | 12 116,69 zł         | 8 713,08 zł          |
| 17.  | Jednostki pozawydziałowe                             | 14 931,41 zł                        | 11 989,63 zł         | 12 683,87 zł         | 12 231,67 zł         |
|      | <b>RAZEM</b>   | <b>159 829,87 zł</b>                | <b>170 884,42 zł</b> | <b>177 625,86 zł</b> | <b>167 143,07 zł</b> |

## Załącznik 7

**Wskaźnik wydatków na zakup książek polskich  
w bibliotekach systemu biblioteczno-informacyjnego w latach 2001-2004**

| L.p. | Wydział   | Liczba studentów |               |               |               | Wydatki na książki polskie w zł. |                      |                      |                      | Wydatki na książki polskie na 1 studenta |                 |                 |                 |
|------|---|------------------|---------------|---------------|---------------|----------------------------------|----------------------|----------------------|----------------------|--|-----------------|-----------------|-----------------|
|      |   | 2001             | 2002          | 2003          | 2004          | 2001                             | 2002                 | 2003                 | 2004                 | 2001                                     | 2002            | 2003            | 2004            |
| 1.   | Biblioteka Główna + 3 filie + Biblioteki 3 DS.-ów | 31 924           | 31 799        | 32 257        | 33 827        | 267 194,89 zł                    | 335 796,27 zł        | 238 668,88 zł        | 235 244,61 zł        | 8,37 zł                                  | 10,56 zł        | 7,40 zł         | 6,95 zł         |
| 2.   | Wydz. Architektury                                | 1 321            | 1 272         | 1 241         | 1 226         | 4 797,70 zł                      | 2 443,95 zł          | 2 941,32 zł          | 3 031,14 zł          | 3,63 zł                                  | 1,92 zł         | 2,37 zł         | 2,47 zł         |
| 3.   | Wydz. Elektroniki i Technik Informatycznych       | 3 987            | 4 048         | 4 078         | 4 143         | 48 652,25 zł                     | 50 071,26 zł         | 50 444,45 zł         | 56 776,75 zł         | 12,20 zł                                 | 12,37 zł        | 12,37 zł        | 13,70 zł        |
| 4.   | Wydz. Elektryczny                                 | 2 924            | 2 934         | 2 551         | 3 122         | 6 048,28 zł                      | 9 502,02 zł          | 12 225,84 zł         | 14 063,59 zł         | 2,07 zł                                  | 3,24 zł         | 4,79 zł         | 4,50 zł         |
| 5.   | Wydz. Fizyki                                      | 330              | 364           | 447           | 504           | 1 476,00 zł                      | 1 267,00 zł          | 816,00 zł            | 957,00 zł            | 4,47 zł                                  | 3,48 zł         | 1,83 zł         | 1,90 zł         |
| 6.   | Wydz. Geodezji i Kartografii                      | 1 882            | 1 838         | 1 661         | 1 862         | 14 771,80 zł                     | 10 414,68 zł         | 14 301,31 zł         | 16 651,93 zł         | 7,85 zł                                  | 5,67 zł         | 8,61 zł         | 8,94 zł         |
| 7.   | Wydz. Inżynierii Chemicznej i Procesowej          | 555              | 564           | 564           | 5 566         | 6 890,00 zł                      | 11 545,00 zł         | 269,49 zł            | 7 711,00 zł          | 12,41 zł                                 | 20,47 zł        | 0,48 zł         | 1,39 zł         |
| 8.   | Wydz. Inżynierii Łądowej                          | 2 627            | 2 543         | 2 375         | 2 411         | 14 367,40 zł                     | 12 540,27 zł         | 8 819,60 zł          | 12 584,97 zł         | 5,47 zł                                  | 4,93 zł         | 3,71 zł         | 5,22 zł         |
| 9.   | Wydz. Inżynierii Materiałowej                     | 377              | 356           | 455           | 475           | 5 365,47 zł                      | 1 510,00 zł          | 4 917,00 zł          | 5 237,00 zł          | 14,23 zł                                 | 4,24 zł         | 10,81 zł        | 11,03 zł        |
| 10.  | Wydz. Inżynierii Produkcji                        | 3 178            | 3 205         | 3 222         | 3 461         | 3 965,00 zł                      | 4 429,90 zł          | 7 072,00 zł          | 1 332,00 zł          | 1,25 zł                                  | 1,38 zł         | 2,19 zł         | 0,38 zł         |
| 11.  | Wydz. Inżynierii Środowiska                       | 2 333            | 2 484         | 2 463         | 2 549         | 10 700,00 zł                     | 10 000,00 zł         | 7 875,00 zł          | 7 404,00 zł          | 4,59 zł                                  | 4,03 zł         | 3,20 zł         | 2,90 zł         |
| 12.  | Wydz. Matematyki i Nauk Informatycznych           | 793              | 841           | 856           | 961           | 90,00 zł                         | 2 172,42 zł          | 521,00 zł            | 579,00 zł            | 0,11 zł                                  | 2,58 zł         | 0,61 zł         | 0,60 zł         |
| 13.  | Wydz. Mechaniczny Energetyki i Lotnictwa          | 1 454            | 1 456         | 1 477         | 1 545         | 5 372,13 zł                      | 7 260,43 zł          | 8 933,36 zł          | 8 597,08 zł          | 3,69 zł                                  | 4,99 zł         | 6,05 zł         | 5,56 zł         |
| 14.  | Wydz. Mechatroniki                                | 1 386            | 1 541         | 1 458         | 1 455         | 12 383,00 zł                     | 11 625,00 zł         | 12 733,32 zł         | 16 525,00 zł         | 8,93 zł                                  | 7,54 zł         | 8,73 zł         | 11,36 zł        |
| 15.  | Wydz. Samochodów i Maszyn Roboczych               | 1 938            | 1 733         | 1 622         | 1 538         | 1 463,95 zł                      | 6 407,72 zł          | 1 133,51 zł          | 136,90 zł            | 0,76 zł                                  | 3,70 zł         | 0,70 zł         | 0,09 zł         |
| 16.  | Wydz. Transportu                                  | 2 476            | 2 274         | 2 124         | 2 212         | 2 237,45 zł                      | 3 296,00 zł          | 4 289,38 zł          | 5 148,88 zł          | 0,90 zł                                  | 1,45 zł         | 2,02 zł         | 2,33 zł         |
| 17.  | Jednostki pozawydziałowe                          | 1 191            | 1 185         | 1 028         | 1 245         | 11 058,19 zł                     | 18 396,33 zł         | 19 926,55 zł         | 17 305,78 zł         | 9,28 zł                                  | 15,52 zł        | 19,38 zł        | 13,90 zł        |
|      | <b>RAZEM</b>                                      | <b>31 924</b>    | <b>31 799</b> | <b>32 257</b> | <b>33 827</b> | <b>416 833,51 zł</b>             | <b>498 678,25 zł</b> | <b>395 888,01 zł</b> | <b>409 286,63 zł</b> | <b>13,06 zł</b>                          | <b>15,68 zł</b> | <b>12,27 zł</b> | <b>12,10 zł</b> |
|      | Filia BG - B ka Wyd. Chemicznego                  | 1 130            | 1 097         | 1 117         | 1 064         | 8 547,00 zł                      | 10 022,00 zł         | 15 838,00 zł         | 20 738,00 zł         | 7,56 zł                                  | 9,14 zł         | 14,18 zł        | 19,49 zł        |
|      | Filia BG - B-ka Szkoły NTiS w Płocku              | 4 017            | 3 900         | 3 412         | 3 203         | 33 175,00 zł                     | 45 958,20 zł         | 33 482,00 zł         | 26 714,20 zł         | 8,26 zł                                  | 11,78 zł        | 9,81 zł         | 8,34 zł         |
|      | Filia BG - ul. Narbutta 86                        |                  |               |               |               | 44 975,20 zł                     | 50 420,42 zł         | 39 772,60 zł         | 36 983,64 zł         |  |                 |                 |                 |

Wydatki na zakup zbiorów poniesione przez Wydziały:

**3 362,00 zł**

Wydział Chemii (565,00 - książki polskie, 2797,00 - książki zagraniczne)

**2 611,80 zł**

Szkoła NTiS w Płocku (2561,80 - książki polskie, 50,00 - zbiory specjalne)

## Załącznik 8

### Wykorzystanie abstraktowych baz danych w latach 2002-2004

|                       | ilość logowań |        |        | ilość wyszukiwań |       |       | ilość<br>ściągniętych abstraków |       |      |
|-----------------------|---------------|--------|--------|------------------|-------|-------|---------------------------------|-------|------|
|                       | 2002          | 2003   | 2004   | 2002             | 2003  | 2004  | 2002                            | 2003  | 2004 |
| INSPEC                | 3 016         | 2 382  | 2 376  | 9 838            |       | 9 921 |                                 | 8 444 |      |
| Medline               |               |        |        | 2 168            |       | 1 081 |                                 | 1 420 |      |
| SCI Expanded          | 5 773         | 33 995 | 38 391 | 25 365           |       | 6 901 |                                 | 6 358 |      |
| EI Compendex          | 2 735         |        |        | 9 727            | 4 100 |       |                                 | 3 689 |      |
| CA Chemical Abstracts | 672           | 967    | 678    |                  |       |       |                                 |       |      |
| Beilstein; Gmelin     |               |        | 3 796  |                  |       |       |                                 |       |      |

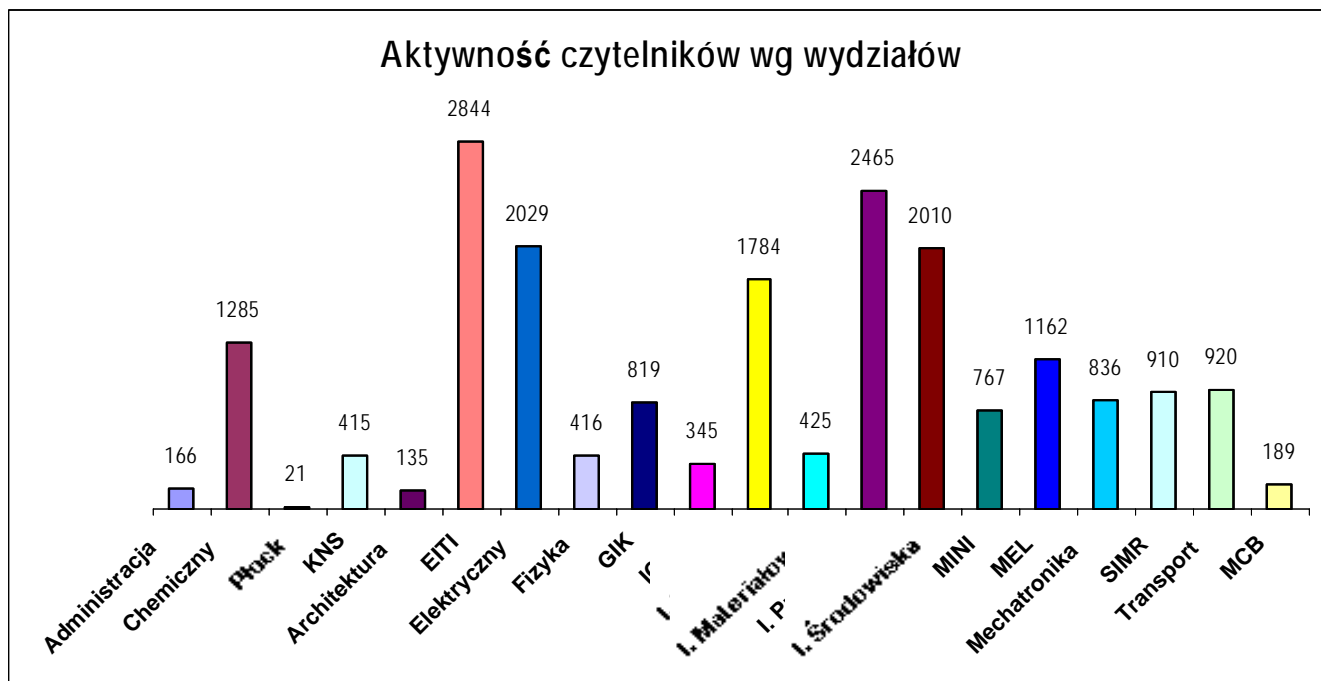
O tym, która wielkość jest podawana w statystyce za dany rok,  
decydują poszczególni dostawcy baz danych

### Wykorzystanie pełnotekstowych czasopism elektronicznych 2002-2004

|                 | ilość ściągniętych<br>pełnych tekstów |        |         |
|-----------------|---------------------------------------|--------|---------|
|                 | 2002                                  | 2003   | 2004    |
| Elsevier        | 115 338                               | 94 722 | 130 906 |
| Springer        | 3 147                                 | 2 386  | 5 226   |
| Proquest        | 1 132                                 | 1 036  |         |
| EIFL            | 4 874                                 | 2 765  | 4 525   |
| IEEE Xplorer    | 3 874                                 | 9 911  | 6 531   |
| Kluwer          |                                       | 99     |         |
| IoP             |                                       | 2 002  | 1 810   |
| CRC Press       |                                       | 12 289 |         |
| Scitation (AIP) |                                       |        | 1 391   |

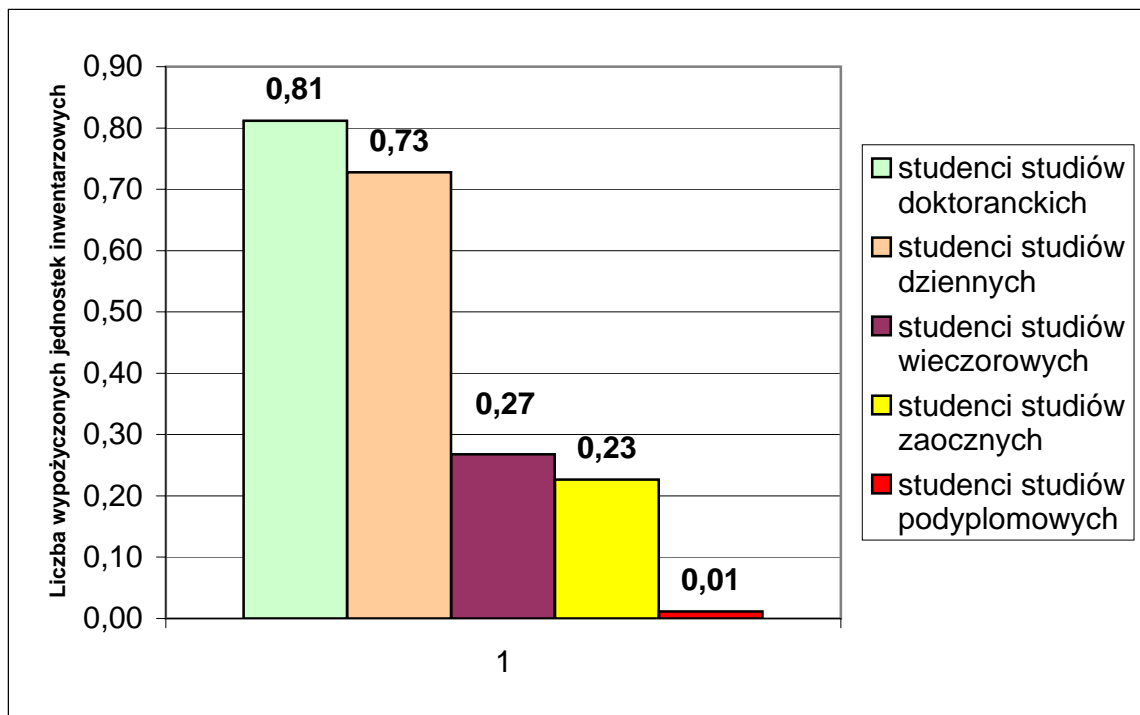
## Załącznik 9

### Liczba kont czytelniczych w systemie ALEPH aktywnych w 2004 roku (wg wydziałów)



## Załącznik 10

Liczba wypożyczeń zrealizowanych przez studentów w Bibliotece Głównej w 2004 roku  
(wg typów studiów, w przeliczeniu na 1-go studenta)

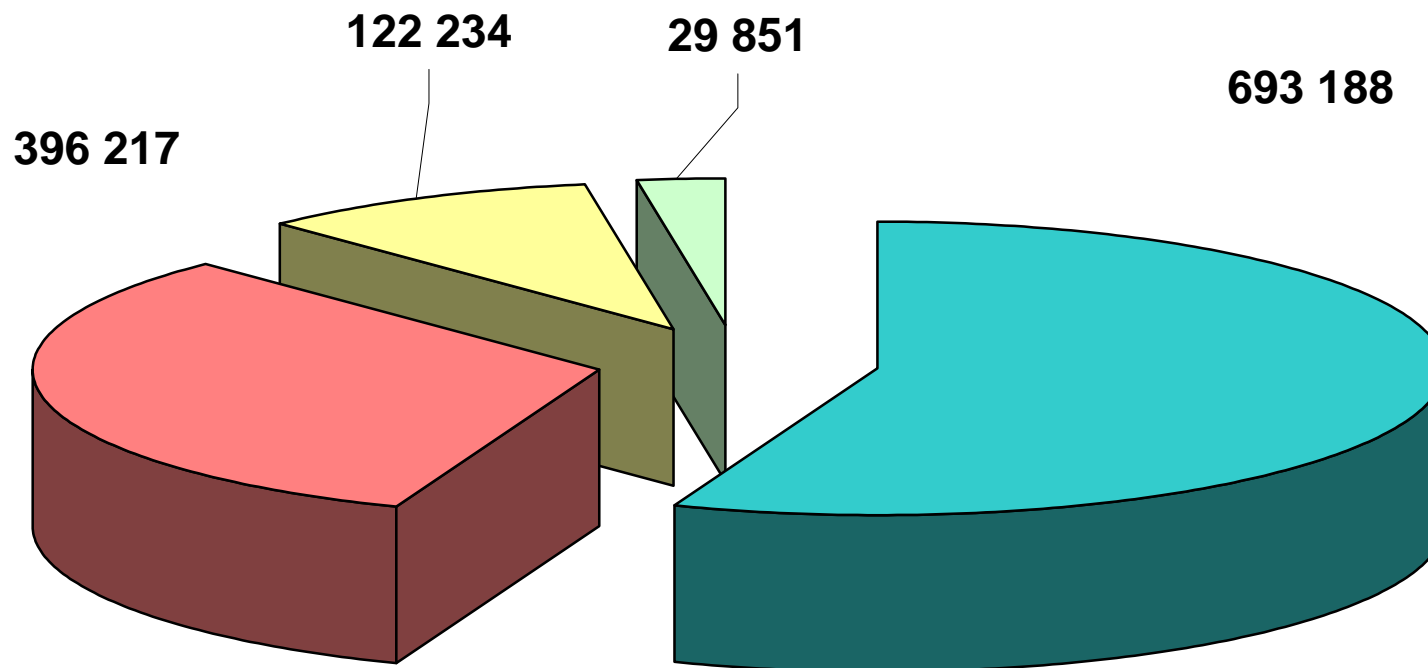


## Załącznik 11a

### Udostępnianie zbiorów w latach 2001-2004 (w czytelniach i na zewnątrz)

| Udostępnianie zbiorów ogółem                | 2001             | 2002             | 2003             | 2004             |
|---|------------------|------------------|------------------|------------------|
| Biblioteka Główna z filiami i DS.-ami       | 685 545          | 728 392          | 713 153          | 693 188          |
| Wydz. Architektury                          | 37 066           | 36 272           | 40 388           | 27 068           |
| Wydz. Elektroniki i Technik Informatycznych | 204 796          | 187 776          | 154 261          | 122 909          |
| Wydz. Elektryczny                           | 4 992            | 4 167            | 2 289            | 2 375            |
| Wydz. Fizyki                                | 1 680            | 1 636            | 1 528            | 1 585            |
| Wydz. Geodezji i Kartografii                | 13 925           | 13 668           | 12 346           | 13 214           |
| Wydz. Inżynierii Chemicznej i Procesowej    | 9 617            | 9 753            | 10 091           | 9 391            |
| Wydz. Inżynierii Lądowej                    | 62 118           | 65 795           | 63 177           | 55 587           |
| Wydz. Inżynierii Materiałowej               | 25 130           | 22 490           | 17 520           | 20 582           |
| Wydz. Inżynierii Produkcji                  | 4 285            | 4 480            | 4 569            | 3 403            |
| Wydz. Inżynierii Środowiska                 | 139 532          | 143 052          | 160 419          | 169 900          |
| Wydz. Matematyki i Nauk Informatycznych     | 73               | 285              | 207              | 298              |
| Wydz. Mechaniczny Energetyki i Lotnictwa    | 31 477           | 23 734           | 22 937           | 22 560           |
| Wydz. Mechatroniki                          | 26 401           | 27 180           | 32 493           | 34 135           |
| Wydz. Samochodów i Maszyn Roboczych         | 30 174           | 29 362           | 26 121           | 27 564           |
| Wydz. Transportu                            | 11 250           | 10 450           | 9 700            | 7 700            |
| Jednostki pozawydziałowe                    | 26 358           | 29 872           | 29 784           | 29 851           |
| <b>RAZEM</b>                                | <b>1 314 419</b> | <b>1 338 364</b> | <b>1 300 983</b> | <b>1 241 310</b> |

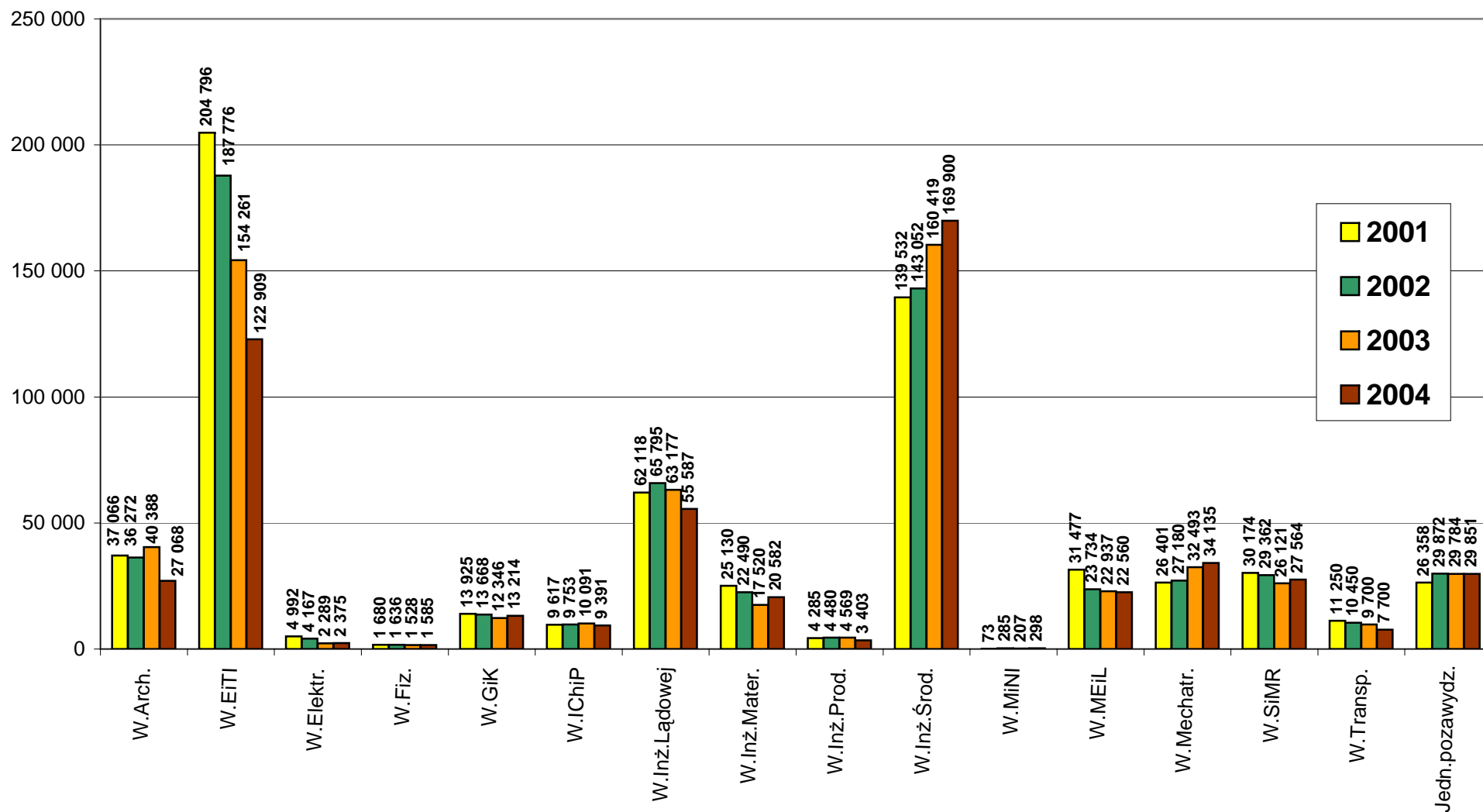
**Udostępnianie zbiorów czytelnikom indywidualnym w 2004 roku ogółem**  
*Liczba wypożyczonych woluminów (do czytelnii i na zewnątrz)*



- Biblioteka Główna z filiami i DS.-ami
- Biblioteki wydziałowe
- Biblioteki instytutowe
- Biblioteki pozostałe

## Załącznik 11c

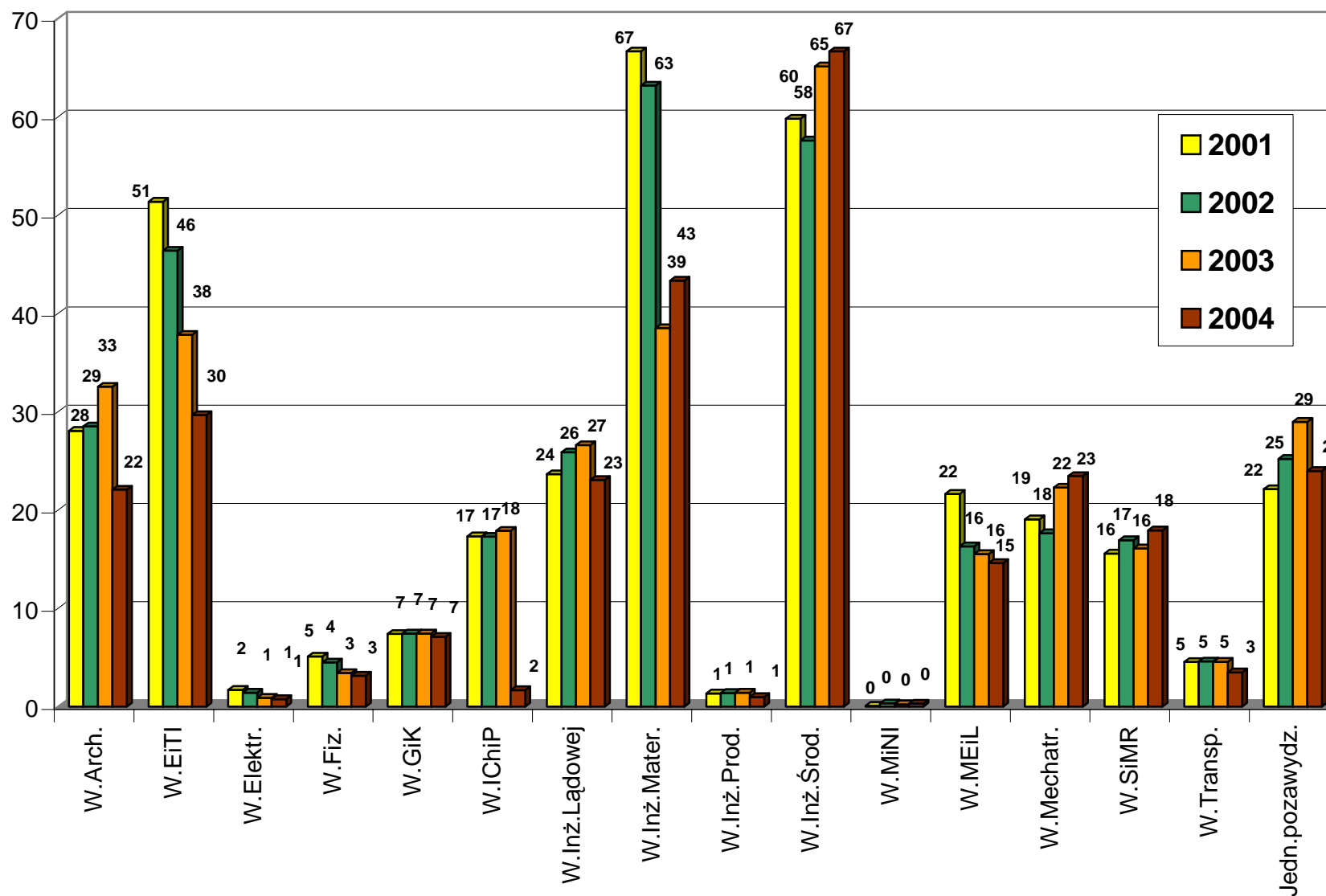
## Udostępnianie zbiorów ogółem na poszczególnych wydziałach w latach 2001-2004





Załącznik 11d

Wskaźnik udostępniania zbiorów na poszczególnych wydziałach w latach 2001-2004.  
Liczba wypożyczeń w przeliczeniu na 1-go studenta



## Załącznik 12

### Udostępnianie zbiorów bibliotekom krajowym i zagranicznym w latach 2002-2004

|   | Razem wypożyczenia |             |             | Kserokopie  |             |             |
|---|--------------------|-------------|-------------|-------------|-------------|-------------|
|   | 2002               | 2003        | 2004        | 2002        | 2003        | 2004        |
| Biblioteka Główna z filiami i DS.-ami       | 630                | 631         | 1542        | 3748        | 3430        | 5224        |
| w tym BG                                    | 589                | 597         | 1450        | 3748        | 3430        | 5194        |
| Wydz. Architektury                          | 0                  | 12          | 0           | 0           | 0           | 0           |
| Wydz. Elektroniki i Technik Informatycznych | 70                 | 59          | 99          | 246         | 66          | 18          |
| Wydz. Elektryczny                           | 16                 | 2           | 0           | 0           | 5           | 0           |
| Wydz. Fizyki                                | 0                  | 5           | 0           | 0           | 0           | 0           |
| Wydz. Geodezji i Kartografii                | 20                 | 13          | 0           | 0           | 0           | 0           |
| Wydz. Inżynierii Chemicznej i Procesowej    | 7                  | 25          | 6           | 0           | 312         | 165         |
| Wydz. Inżynierii Lądowej                    | 410                | 214         | 226         | 769         | 824         | 712         |
| Wydz. Inżynierii Materiałowej               | 22                 | 27          | 85          | 115         | 185         | 200         |
| Wydz. Inżynierii Produkcji                  | 0                  | 0           | 0           | 0           | 0           | 0           |
| Wydz. Inżynierii Środowiska                 | 168                | 180         | 103         | 0           | 0           | 0           |
| Wydz. Matematyki i Nauk Informatycznych     | 14                 | 1           | 0           | 0           | 0           | 0           |
| Wydz. Mechaniczny Energetyki i Lotnictwa    | 14                 | 17          | 28          | 0           | 0           | 0           |
| Wydz. Mechatroniki                          | 31                 | 14          | 5           | 0           | 0           | 0           |
| Wydz. Samochodów i Maszyn Roboczych         | 11                 | 2           | 10          | 0           | 0           | 0           |
| Wydz. Transportu                            | 5                  | 10          | 13          | 0           | 0           | 40          |
| Jednostki pozawydziałowe                    | 40                 | 41          | 38          | 0           | 0           | 0           |
| <b>RAZEM</b>                                | <b>1458</b>        | <b>1253</b> | <b>2155</b> | <b>4878</b> | <b>4822</b> | <b>6359</b> |

### Udostępnianie zbiorów z bibliotek krajowych i zagranicznych w latach 2002-2004

|   | Razem wypożyczenia |             |             | Kserokopie  |             |             |
|---|--------------------|-------------|-------------|-------------|-------------|-------------|
|   | 2002               | 2003        | 2004        | 2002        | 2003        | 2004        |
| Biblioteka Główna z filiami i DS.-ami       | 1471               | 1336        | 1217        | 2513        | 2874        | 3055        |
| w tym BG                                    | 897                | 1017        | 1026        | 2513        | 2874        | 2955        |
| Wydz. Architektury                          | 0                  | 0           | 0           | 214         | 142         | 0           |
| Wydz. Elektroniki i Technik Informatycznych | 77                 | 96          | 95          | 5           | 15          | 114         |
| Wydz. Elektryczny                           | 157                | 47          | 32          | 0           | 0           | 7           |
| Wydz. Fizyki                                | 0                  | 12          | 19          | 0           | 0           | 0           |
| Wydz. Geodezji i Kartografii                | 48                 | 33          | 30          | 95          | 182         | 0           |
| Wydz. Inżynierii Chemicznej i Procesowej    | 19                 | 7           | 0           | 0           | 0           | 197         |
| Wydz. Inżynierii Lądowej                    | 0                  | 32          | 91          | 48          | 213         | 114         |
| Wydz. Inżynierii Materiałowej               | 35                 | 22          | 22          | 0           | 0           | 70          |
| Wydz. Inżynierii Produkcji                  | 0                  | 0           | 0           | 0           | 0           | 0           |
| Wydz. Inżynierii Środowiska                 | 30                 | 17          | 16          | 0           | 0           | 0           |
| Wydz. Matematyki i Nauk Informatycznych     | 12                 | 3           | 8           | 0           | 0           | 0           |
| Wydz. Mechaniczny Energetyki i Lotnictwa    | 14                 | 9           | 0           | 0           | 0           | 0           |
| Wydz. Mechatroniki                          | 56                 | 63          | 73          | 0           | 0           | 0           |
| Wydz. Samochodów i Maszyn Roboczych         | 10                 | 6           | 9           | 0           | 0           | 0           |
| Wydz. Transportu                            | 30                 | 5           | 3           | 0           | 0           | 0           |
| Jednostki pozawydziałowe                    | 75                 | 74          | 20          | 0           | 0           | 0           |
| <b>RAZEM</b>                                | <b>2034</b>        | <b>1762</b> | <b>1635</b> | <b>2875</b> | <b>3426</b> | <b>3557</b> |

## Załącznik 13

### Wykaz publikacji pracowników Biblioteki Głównej w 2004 roku.

1. Czasopisma naukowe – zmiana modelu finansowania / Jolanta Stępniaak // Elektroniczny Biuletyn Informacyjny Bibliotekarzy [Dokument elektroniczny]. – 2004, nr 2. – Dostępny: <http://ebib.oss.wroc.pl/2004/53/stepniak.php>
2. Dokument elektroniczny / Violetta Frankowska // Bibliotekarz – 2004, nr 5, s.14 – 16.
3. Doświadczenia projektowania i modernizacji strony domowej Biblioteki Głównej Politechniki Warszawskiej / Grażyna Kiwała, Agata Wietecha // W: Profesjonalna informacja w internecie: projektowanie i realizacja serwisów, dostęp, jakość, etyka, własność intelektualna. X Jubileuszowa Konferencja INiB UJ. Kraków (31.05 – 01.06.) 2004. – Dokument elektroniczny CD.
4. Europa wobec wzrostu cen czasopism – warunki zjednoczenia / Jolanta Stępniaak //W: Polskie Biblioteki Akademickie w Unii Europejskiej, Łódź (23.06 – 25. 06) 2004, (s. 237 – 246).
5. Garść uwag w związku z Narodowym Zasobem Bibliotecznym w Bibliotece Głównej Politechniki Warszawskiej / Hanna Zdunek // Bibliotekarz – 2004, nr 6 s. 21 –23.
6. Innowacje w europejskich bibliotekach akademickich: tematy i zagadnienia / Anna Tonakiewicz // Elektroniczny Biuletyn Informacyjny Bibliotekarzy [Dokument elektroniczny]. – 2004 nr 10 - Dostęp <http://ebib.oss.wroc.pl/2004/61/tonakiewicz.php>
7. Managing integration of libraries within a university: an approach applied by Main Library at Warsaw University of Technology / Grzegorz Płoszajski //W: Library Management in Changing Environment. 25th Annual IATUL Conference. Kraków (30.05. – 03.06) 2004. – Dokument elektroniczny CD.
8. NUKAT jako źródło danych do katalogów centralnych zbiorów specjalnych: przegląd problemów na przykładzie bazy SYMPO / Elżbieta Mroczek // W: NUKAT – rozwój i metodyka tworzenia katalogu centralnego. Konferencja i warsztaty BUW, Warszawa (06.12 – 07. 12) 2004. – Dokument elektroniczny CD.
9. Sytuacja bibliotek szkolnych w Hiszpanii / Olga Giwer // Bibliotekarz – 2004, nr 10, s. 15 – 19.

### Postery

1. Linking e-journals to print journals catalogue / Grzegorz Płoszajski, Agata Wietecha // 15th Annual ICAU Meeting, System Seminar, SFX/Metalib Meeting, Porto (06.09. – 11.09.) 2004.
2. The modern library as an integrated system – library in local environment / Grażyna Komorowska, Alicja Portacha, Anna Tonakiewicz // Library Management in Changing Environment. 25th Annual IATUL Conference, Kraków (30. 05 – 03.06) 2004.